

03

KV ...-8

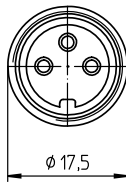
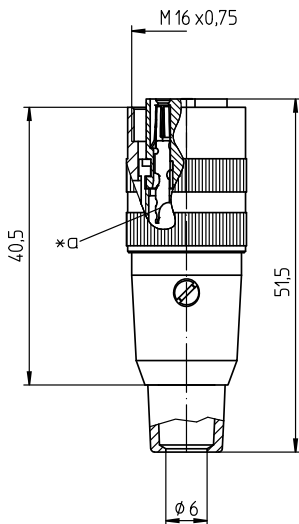
Rundsteckverbinder mit Schraubverschluss M16 nach IEC 61076-2-106, IP40/IP67/IP68



Kupplung nach IEC 61076-2-106, IP40, gerade Ausführung,
mit Schraubverschluss, Lötanschlüssen und kurzer
Knickschutztülle

03

KV ...-8



Umgebungsbedingungen

Temperaturbereich -40 °C/+85 °C

Werkstoffe

| | |
|------------------|---|
| Kontaktträger | PA GF, V-0 nach UL94 |
| Kontaktbuchse | CuZn, versilbert und flashvergoldet (3- bis 8-polig) CuZn, unternickelt und vergoldet (12-polig) |
| Hülse | PC, HB nach UL94 |
| Zugentlastung | Stahl, vernickelt |
| Gehäuse | CuZn, vernickelt |
| Rändelmutter | CuZn, vernickelt |
| Knickschutztülle | TPE |
| Schraube | Stahl, vernickelt |

Mechanische Daten

| | |
|---------------------------------|---|
| Steckkraft/Kontakt | ≤ 5,0 N ¹ |
| Ziehkraft/Kontakt | ≥ 1,2 N (3- bis 8-polig) ≥ 0,9 N (12-polig) ¹ |
| Anzugsdrehmoment Steckverbinder | 1-3 Nm |
| Anzugsdrehmoment Mutter | 1-3 Nm |
| Schutzart | IP40 ² |

¹ gemessen mit einem polierten Stahlstift, Nennmaß 1,5 mm (1,0 mm bei 12-polig)

² nach IEC DIN EN 60529, nur in verschraubtem Zustand mit einem dazugehörigen Gegenstück

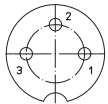
Anschließbare Leiter Lötanschluss

| | |
|------------------|--|
| Querschnitt | ≤ 0,75 mm ² (AWG 20) (3- bis 8-polig) ≤ 0,25 mm ² (AWG 24) (12-polig) |
| Kabeldurchmesser | 6-8 mm |

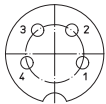
Elektrische Daten (bei T_v 20 °C)

| | |
|------------------------|---|
| Durchgangswiderstand | ≤ 5 mΩ |
| Bemessungsstrom | 5 A (T _v 40 °C, 3- bis 8-polig) 3 A (T _v 40 °C, 12-polig) |
| Bemessungsspannung | bei Verschmutzungsgrad 1: 300 V (Polbilder 30, 40, 50/6, 60, 70) 100 V (Polbilder 50, 71, 80, 81) 160 V (Polbild 120) bei Verschmutzungsgrad 2: 250 V (Polbilder 30, 40) 32 V (Polbilder 50, 71, 80, 81) 160 V (Polbilder 50/6, 60, 70, 120) |
| Bemessungsstoßspannung | 1500 V (Polbilder 30, 40, 50/6, 60, 70, 120) 500 V (Polbilder 50, 71, 80, 81) |
| Isolierstoffgruppe | II (IEC)/1 (UL) (400 ≤ CTI ≤ 600) |

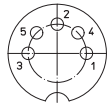
Polbilder, von der Lötseite gesehen



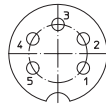
03-a
KV 30-8



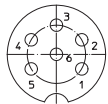
04-a
KV 40-8



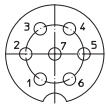
05-b
KV 50-8



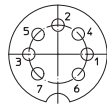
05-a
KV 50/6-8



06-a
KV 60-8



07-a
KV 70-8



07-b
KV 71-8



08-a
KV 81-8



12-a
KV 120-8

Zugehörige Produkte

Gegenstücke

☑ SFV

☑ SGR

☑ SGV

☑ SV

☑ SV ...-8

☑ WSV

Zubehör

☑ 0381

☑ 038199

☑ 038799

*a Lötkelch

| Bestellbezeichnung | Polzahl | VE (Stück) | MDQ (Stück) |
|--------------------|---------|------------|-------------|
| KV 30-8 | 3 | 50 | 500 |
| KV 40-8 | 4 | 50 | 500 |
| KV 50-8 | 5 | 50 | 500 |
| KV 50/6-8 | 5 | 50 | 500 |
| KV 60-8 | 6 | 50 | 500 |
| KV 70-8 | 7 | 50 | 500 |
| KV 71-8 | 7 | 50 | 500 |
| KV 80-8 | 8 | 50 | 500 |
| KV 81-8 | 8 | 50 | 500 |
| KV 120-8 | 12 | 50 | 500 |

Verpackung:

vormontiert, im Karton