

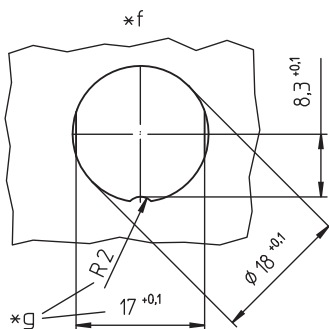
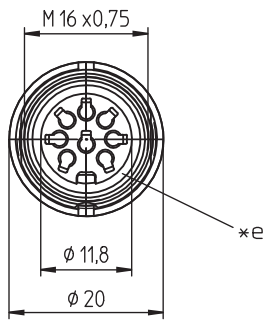
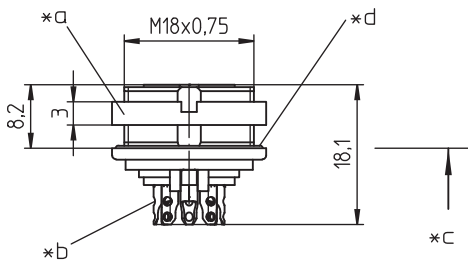
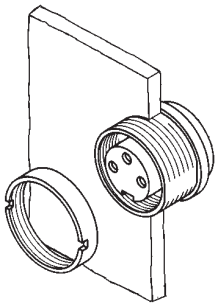
03 0305-1

Rundsteckverbinder mit Schraubverschluss M16 nach IEC 61076-2-106, IP40/IP67/IP68



Einbaukupplung nach AISG-Spezifikation und IEC 61076-2-106, IP68, mit Schraubverschluss und Lötanschlüssen, für Rückseitenmontage

03 0305-1



### Umgebungsbedingungen

Temperaturbereich -40 °C/+85 °C

### Werkstoffe

Kontaktträger	PA GF, V-0 nach UL94
Kontaktbuchse	CuZn, versilbert und flashvergoldet
Gehäuse	Zn-Druckguss, unterkupfert und vernickelt
Ringmutter	CuZn, vernickelt
Dichtung	CR (flach), NBR (O-Ring)

### Mechanische Daten

Steckkraft/Kontakt	$\leq 5,0 \text{ N}^1$
Ziehkraft/Kontakt	$\geq 1,2 \text{ N}^1$
Anzugsdrehmoment Steckverbinder	1-3 Nm
Anzugsdrehmoment Mutter	1-3 Nm
Schutzart	IP68 <sup>2</sup>

<sup>1</sup> gemessen mit einem polierten Stahlstift, Nennmaß 1,5 mm

<sup>2</sup> nach IEC DIN EN 60529, nur in verschraubtem Zustand mit einem dazugehörigen Gegenstück; IPX8-Anforderungen in Absprache zwischen Anwender und Hersteller

### Anschließbare Leiter Lötanschluss

Querschnitt  $\leq 0,75 \text{ mm}^2$  (AWG 20)

### Elektrische Daten (bei $T_u$ 20 °C)

Durchgangswiderstand	$\leq 5 \text{ m}\Omega$
Bemessungsstrom	5 A ( $T_u$ 40 °C)
Bemessungsspannung	100 V (bei Verschmutzungsgrad 1) 32 V (bei Verschmutzungsgrad 2)
Bemessungsstoßspannung	500 V
Isolierstoffgruppe	II (IEC)/I (UL) (400 $\leq$ CTI < 600)
Überspannungskategorie	I
Isolationswiderstand	> 100 M $\Omega$

### Zugehörige Produkte

Gegenstücke		
0331	0332	0332-1
033200	0365	036500
Weitere Produkte auf Anfrage	Weitere Produkte auf Anfrage	

Zubehör		
0322 C 16	0381	038199


03

0305-1

Polbilder, von der Lötseite gesehen

 0384

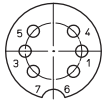
 0385

 038799

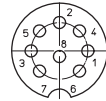


\*h

0305-1 05-3



-



08-a

0305-1 08-1

- \*a Mutter lose beigelegt
- \*b Lötkehl
- \*c Montagerichtung
- \*d O-Ring-Dichtung
- \*e Flachdichtung
- \*f Einbauöffnung
- \*g Verdrehschutz, Ausführung wahlweise
- \*h Polbild nach AISG C485

03

0305-1

Bestellbezeichnung	Polzahl	VE (Stück)	MDQ (Stück)
0305-1 05-3	5	50	100
0305-1 08-1	8	50	100

**Verpackung:**  
im Karton