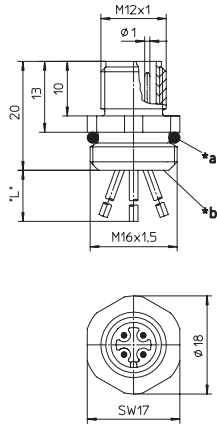


PRSFM/0,5 M

Einbausteckverbinder, M12-Stecker für die Frontmontage, Edelstahlgehäuse, konfektioniert mit Schaltlitze, Leiteranschlussbereich vergossen, einbauseitig M16 x 1,5-Verschraubung (Befestigung über RSKFM 16) – besonders für den Einsatz in Nahrungsmittelmaschinen geeignet –

Receptacle connector, M12 male connector for front mounting, housing of stainless steel, assembled stranded wire, solder contacts potted with epoxy, chassis side thread M16 x 1.5 (panel nut RSKFM 16) – especially designed for use in food processing equipment –



*a O-Ring lose beige stellt
O-ring enclosed separately
*b Leiteranschlussbereich vergossen
solder contacts potted with epoxy
"L" 0,5 m

**Pinbelegung
Pin assignment**

**4-polig
4 poles**



- 1 = braun / brown
- 2 = weiß / white
- 3 = blau / blue
- 4 = schwarz / black

**5-polig
5 poles**



- 1 = braun / brown
- 2 = weiß / white
- 3 = blau / blue
- 4 = schwarz / black
- 5 = grün/gelb / green/yellow

Kontakt 5 voreilend /
Contact 5 leading







**8-polig
8 poles**



- 1 = weiß / white
- 2 = braun / brown
- 3 = grün / green
- 4 = gelb / yellow
- 5 = grau / grey
- 6 = rosa / pink
- 7 = blau / blue
- 8 = rot / red

Technische Daten	
Umgebungstemperatur	-25°C / +70°C
Werkstoffe	
Gehäuse / Griffkörper	Edelstahl
Kontaktträger	PBT
Kontakt	CuZn, unternickelt und 0,8 µm vergoldet
O-Ring	EPDM
Mechanische Daten	
Schutzart	IP 67 Nur im verschraubten Zustand mit den dazugehörigen Gegenstücken.
Elektrische Daten	
Durchgangswiderstand	≤ 5 mΩ
Nennstrom bei 40°C	4- bis 5-polig 4 A 8-polig 2 A
Nennspannung	4-polig 240 V 5-polig 60 V 8-polig 30 V
Bemessungsspannung	4-polig 250 V 5-polig 63 V 8-polig 36 V
Prüfspannung	4-polig 2,0 kV eff. / 60 s 5- bis 8-polig 1,5 kV eff. / 60 s
Isolationswiderstand	> 10 ⁹ Ω
Verschmutzungsgrad	3

Technical data	
Operating temperature range	-25°C / +70°C
Materials	
Housing / Molded body	stainless steel
Insert	PBT
Contact	CuZn, pre-nickel and 0.8 microns gold-plated
O-ring	EPDM
Mechanical data	
Degree of protection	IP 67 Only in locked position with its proper counterparts.
Electrical data	
Contact resistance	≤ 5 mΩ
Nominal current at 40°C	4–5 poles 4 A 8 poles 2 A
Nominal voltage	4 poles 240 V 5 poles 60 V 8 poles 30 V
Rated voltage	4 poles 250 V 5 poles 63 V 8 poles 36 V
Test voltage	4 poles 2.0 kV eff. / 60 s 5–8 poles 1.5 kV eff. / 60 s
Insulation resistance	> 10 ⁹ Ω
Pollution degree	3

Bestellbezeichnung Designation	Polzahl Poles	Leiter (mm ²) Lead (mm ²)	 
PRSFM 4/0,5 M	4	AWG 22 oder/or 0.34	 
PRSFM 5/0,5 M	5	1 x 0.5 / 4 x AWG 22	 
PRSFM 8/0,5 M	8	0.22	